

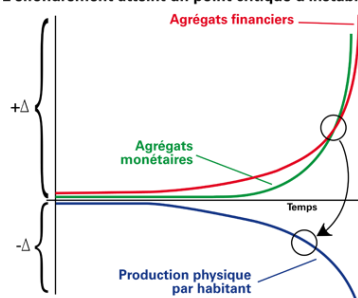
<https://www.france-analyse.com/Quelles-fins-de-cycle-vivons-nous>



Quelles fins de cycle vivons-nous ?

- Politique -

- La triple courbe de Lyndon LaRouche -
L'effondrement atteint un point critique d'instabilité



Date de mise en ligne : jeudi 19 novembre 2020

Copyright © Analyses sur la société française - Tous droits réservés

Il y a 50 ans, nous étudions les périodes glaciaires. Nous nous sommes alors aperçu qu'une période glaciaire allait bientôt débuter. Seulement, l'air se réchauffe avant que la période glaciaire n'arrive. Ainsi le Groenland était sans glace à la fin de chaque période chaude.

Nous allons donc vers une période glaciaire. Le cycle écologique est celui-là. Mais il y a un autre cycle qui s'affiche : Celui des crises financières. Ainsi la crise financière nous fait oublier la période glaciaire parce qu'il n'est pas bon pour la finance de penser à préparer l'avenir.

La finance saisit les opportunités. Ce sont les États-Nations qui possèdent donc une monnaie publique productive qui pensent à l'avenir. Ségolène Royal veut faire le ménage dans les banques et créer une banque nationale productive publique. Elle est déjà troisième dans les préférences de gauche, derrière des personnalités de gauche très médiatisées comme Mélenchon ou Hidalgo. Seulement aucun des deux ne veut créer de banque nationale. Mélenchon veut même nationaliser la dette sans alternative. Pas de plan B disait-il.

Ségolène Royal est donc à suivre. Je lui ai donné les solutions quand elle est passée à Rennes. Elle redéfinit correctement l'économie en défendant l'économie réelle, au risque d'être censurée. Elle est au top sur l'économie réelle. Comme elle le dit régulièrement, elle veut servir le peuple.