

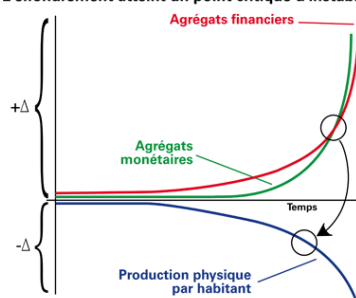
<https://www.france-analyse.com/Avenir-et-histoire>



Avenir et histoire

- Politique - Economie -

- La triple courbe de Lyndon LaRouche -
L'effondrement atteint un point critique d'instabilité



Date de mise en ligne :

Copyright © Analyses sur la société française - Tous droits réservés

[<https://www.france-analyse.com/local/cache-vignettes/L52xH52/html-c4f78.png>]

[<https://www.france-analyse.com/local/cache-vignettes/L52xH52/html-c4f78.png>]